

PERSHING

STAND OUT



PERSHING BX

**THE
CARBON FIBRE
REVOLUTION.**





[IT] È l'ultimo arrivato della flotta Pershing. E sarà qualcosa di mai visto prima, grazie alla sovrastruttura realizzata completamente in fibra di carbonio. L'ennesimo salto in avanti del nuovo stile Pershing, concepito per stupire in ogni sua componente, dalle linee agli ambienti, dalle soluzioni tecnologiche adottate alle prestazioni. Tra le innovazioni più sorprendenti spicca la completa integrazione della scala d'accesso allo sport-fly nell'inconfondibile ala Pershing, che da firma estetica si evolve così in elemento funzionale, ottenendo maggiore spazio nel pozzetto con una soluzione di grande impatto scenico. La doppia motorizzazione assicura i 45 nodi nella versione standard e fino a 48 nodi nella versione opzionale, per una performance assolutamente emozionante.

[EN] The latest addition to the Pershing fleet. Nothing like anything seen before, thanks to the superstructure entirely in carbon fibre. Yet another huge leap forward for the new Pershing style, each of its parts designed to amaze, from its interior lines to its technological solutions, through to its performance. One of the most outstanding of its surprising innovations is that the access ladder into the flying bridge is completely built into the unmistakable Pershing wing, transforming the latter from an aesthetic trademark into a functional element, creating more space in the cockpit with a big-impact solution. Double motorization guarantees 45 knots for the standard version and up to 48 knots for the optional version, for truly exciting performance.

[FR] C'est le dernier né de la flotte Pershing. Quelque chose que l'on n'aura jamais vu auparavant grâce à la superstructure réalisée entièrement en fibre de carbone. L'énième avancée du nouveau style Pershing, conçu pour surprendre dans chacune de ses composantes, de sa ligne à son ambiance, des solutions technologiques adoptées aux prestations qu'il offre. Parmi les innovations les plus surprenantes, on notera l'intégration complète de l'escalier d'accès au flying bridge dans l'incomparable aile Pershing qui de signature esthétique se transpose ainsi en élément fonctionnel, augmentant l'espace du cockpit avec une solution produisant un grand effet scénique. La double motorisation assure les 45 nœuds dans la version standard et jusqu'à 48 nœuds dans la version en option, pour une performance qui procurera énormément d'émotions.

[RU] Это последняя новинка флота Pershing. Она станет чем-то невиданным благодаря надстройке, полностью выполненной из углеродного волокна. Это еще один прыжок вперед нового стиля Pershing, призванного удивлять каждой своей деталью, линией, помещением, технологическим решением и скоростью. Среди самых удивительных инноваций выделяется лестница на флайбридж, целиком встроенная в великолепное крыло Pershing. Из эстетического символа оно превращается в функциональный элемент, а кокпит становится более просторным, что производит большой эффект. Двойной двигатель обеспечивает 45 узлов в стандартной модификации и до 48 узлов в модификации опциональной, даря ощущение волнующей скорости.





Il brivido di essere sempre
sulla rotta meno battuta.

The thrill of always being off
the beaten trail.

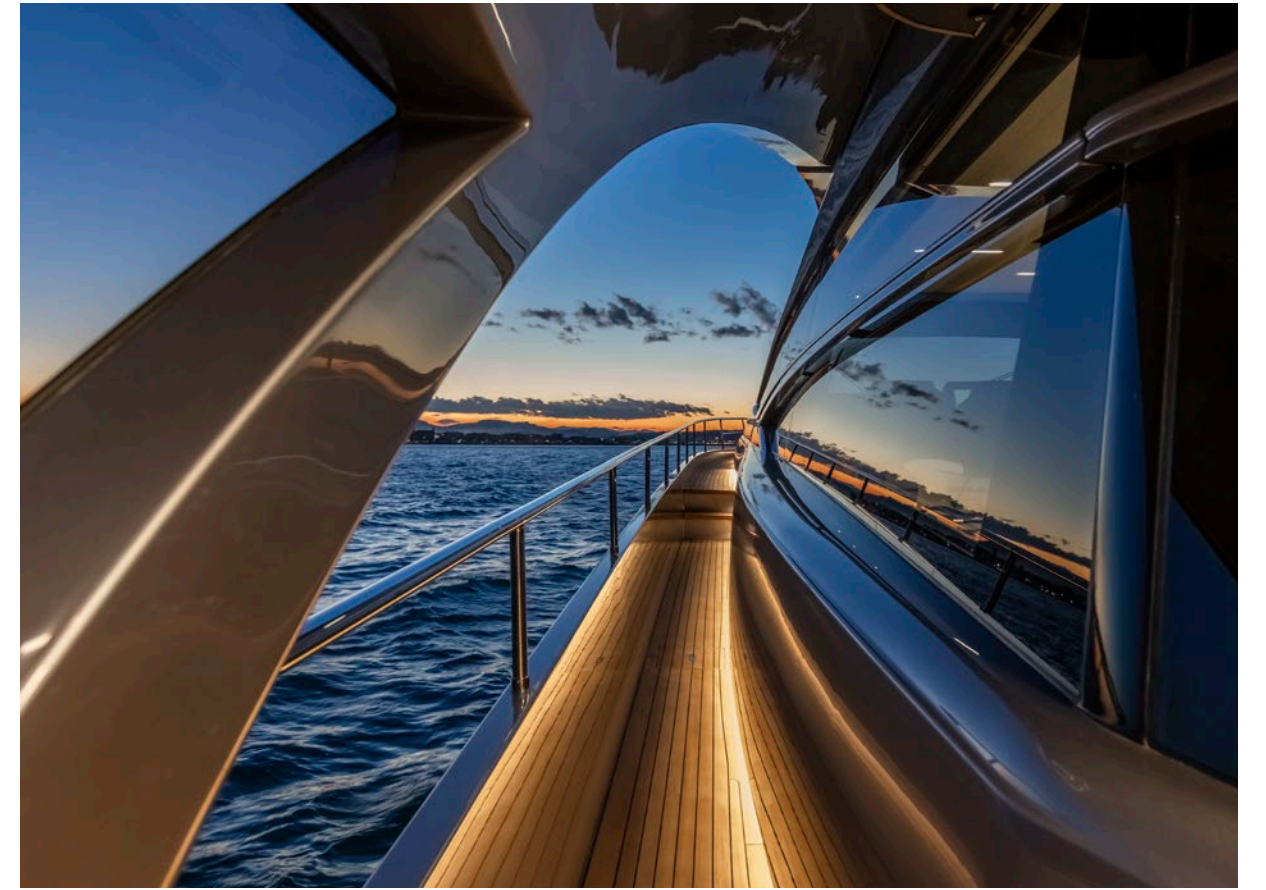
Le frisson de toujours sortir
des sentiers battus.

Захватывающее чувство всегда
первым прокладывать курс.











La scala integrata nell'ala; la funzione diventa emozione.

The ladder built into the wing: function becomes emotion.

L'escalier intégré dans l'aile; la fonction devient émotion.

Лестница, встроенная в крыло; функция становится эмоцией.







Niente è come avere
tutto il mare davanti.

Nothing compares with having
the whole sea before you.

Rien ne vaut la sensation d'avoir
toute l'étendue de la mer devant soi.

Ничто не сравнится с
расстилающимся впереди морем.

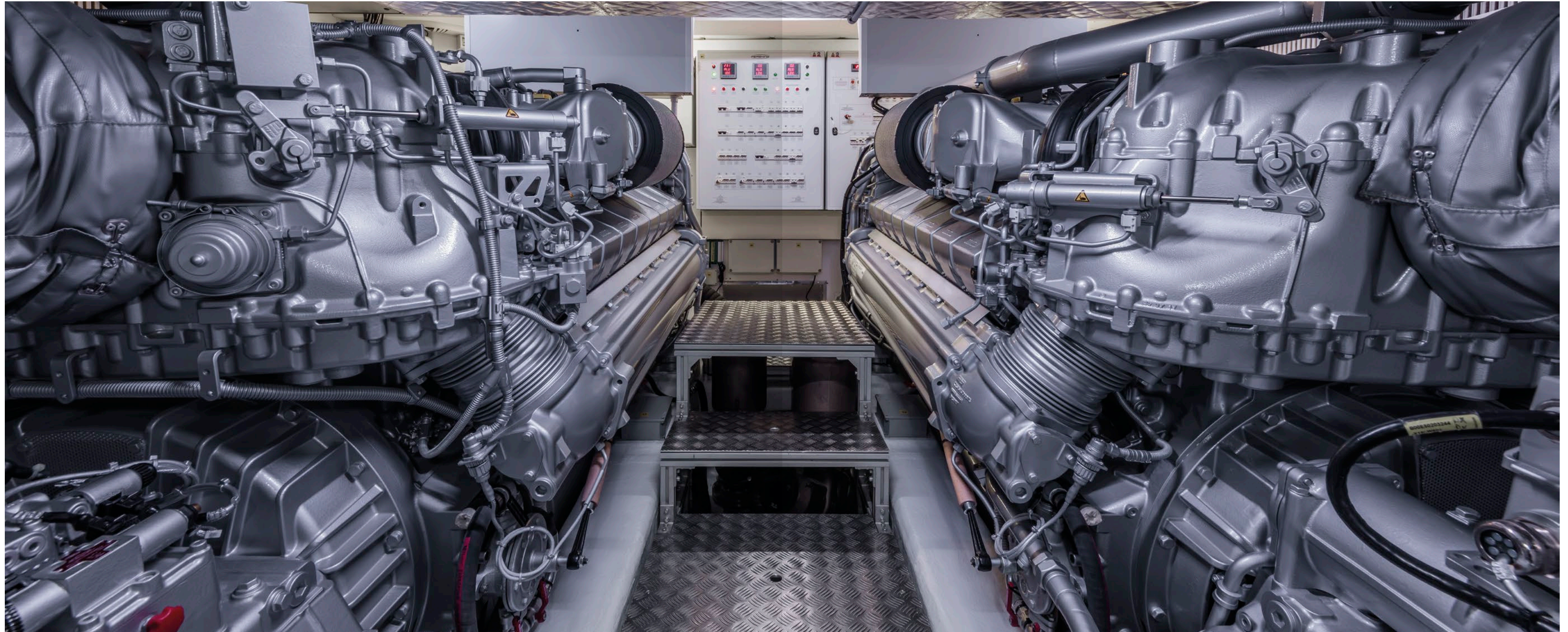








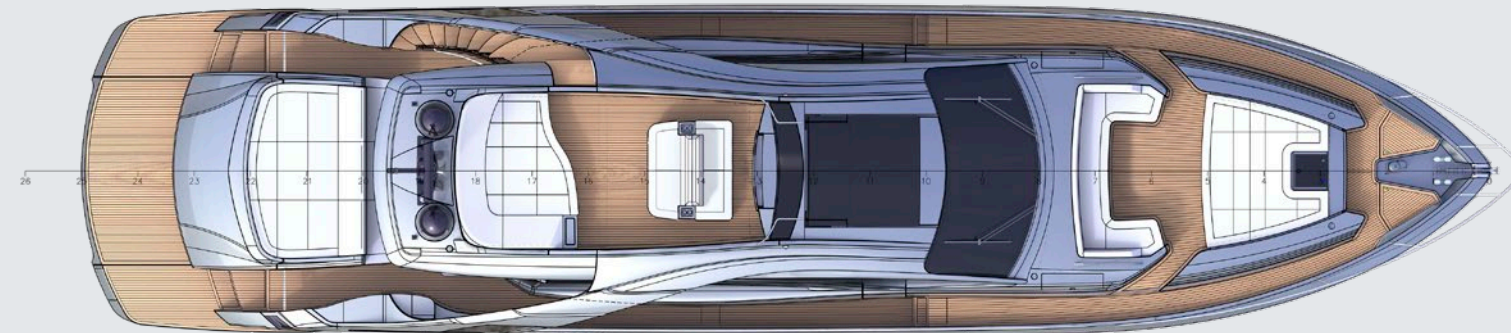




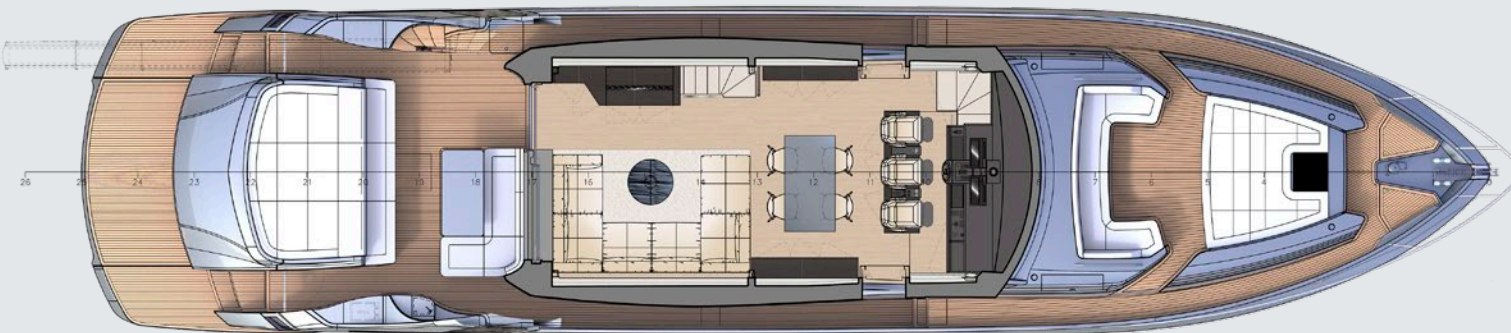
PROFILE



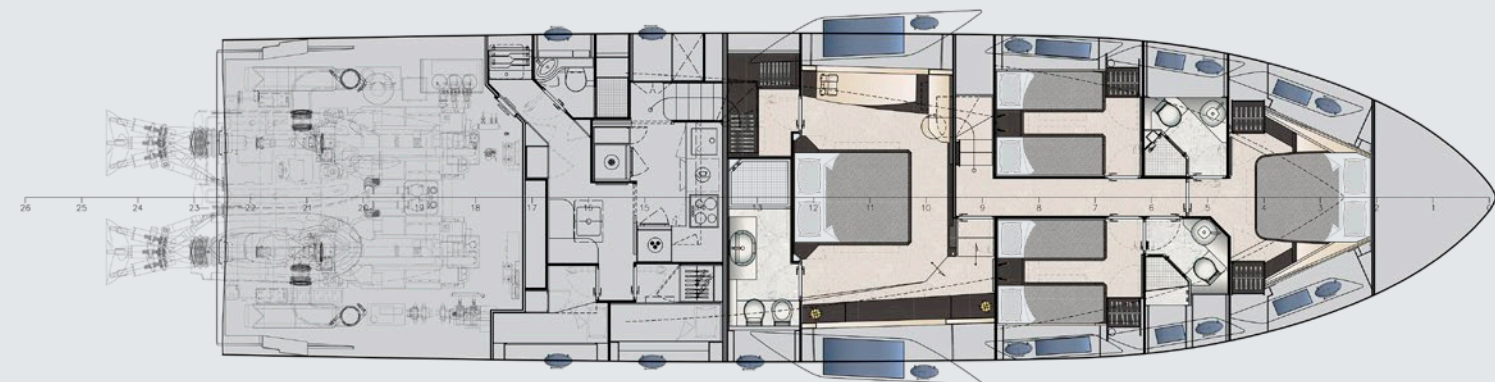
SUN DECK



MAIN DECK



LOWER DECK



PERSHING 8X

DATI TECNICI - PRELIMINARY

LUNGHEZZA FUORI TUTTO ISO 8688	25,55 M / 83 FT 10 IN
LUNGHEZZA DI COSTRUZIONE ISO 8666	22,85 M / 75 FT 10 IN
ALTEZZA MAX DALLA CHIGLIA ALL'ALBEROTTO	6,33 M / 20 FT 9 IN
ALTEZZA MIN PER IL TRASPORTO DALLA CHIGLIA	5,87 M / 19 FT 3 IN
LARGHEZZA MASSIMA	5,86 M / 19 FT 3 IN
IMMERSIONE SOTTO LE ELICHE (A PIENO CARICO)	1,40 M / 4 FT 7 IN
DISLOCAMENTO AD IMBARCAZIONE SCARICA	57,00 T / 125663 LB
DISLOCAMENTO A PIENO CARICO	67,00 T / 147710 LB
CAPACITÀ SERBATOIO CARBURANTE	6200 LITRI / 1638 US GALLONI
CAPACITÀ SERBATOIO ACQUA	1300 LITRI / 343 US GALLONI
MOTORI	2 X MTU 16V 2000 M96 POTENZA 2435 MHP (STD) 2 X MTU 16V 2000 M96L POTENZA 2638 MHP (OPT)
PROPULSIONI	TS95P (STD) TS100 (OPT)
VELOCITÀ MAX A DISLOCAMENTO LEGGERO, A 1/3 DEL CARICO	45 NODI* (MTU 2435) 48 NODI* (MTU 2638)
CABINE	4
BAGNI	3
CABINE EQUIPAGGIO	2
BAGNI EQUIPAGGIO	1
NUMERO MAX DI PERSONE IMBARCABILI	16
DOTAZIONI DI SICUREZZA	12
CATEGORIA DI PROGETTAZIONE (DIRETTIVA 2013/53/EU)	A

(* I DATI PRESTAZIONALI SONO INDICATIVI E RIFERITI ALL'ALLESTIMENTO DELL'IMBARCAZIONE IN VERSIONE STANDARD, A DISLOCAMENTO DI 59 T / 13007 LB CORRISPONDENTE AD 1/3 DEL CARICO. I DATI SONO PREVISTI PER CONDIZIONI DI MARE CALMO, ASSENZA DI VENTO, TEMPERATURA DELL'ARIA 25°C, CARENA PULITA ED ELICHE APPPOSITAMENTE TARATE PER QUESTE CONDIZIONI E 6 PERSONE A BORDO. SOVRACCARICANDO LA BARCA DI 2 TON / 4409 LB SI HA UNA PERDITA DI VELOCITÀ MASSIMA PARI A 1 NODO. QUESTA BROCHURE NON HA VALORE O CERTIFICAZIONE LEGALE.

CARACTÉRISTIQUES TECHNIQUES - PRELIMINARY

LOA = LONGUEUR HORS TOUT ISO 8666	25,55 M / 83 FT. 10 IN.
LH = LONGUEUR DE COQUE ISO 8666	22,85 M / 75 FT. 10 IN.
H MAX = HAUTEUR DE CONSTRUCTION DU BAS À L'ARCHE RADAR	6,33 M / 20 FT. 9 IN.
HT = HAUTEUR MINIMALE POUR LE TRANSPORT DE LA QUILLE	5,87 M / 19 FT. 3 IN.
LARGEUR MAXIMALE	5,86 M / 19 FT. 3 IN.
TIRANT D'EAU CHARGE MAX.	1,40 M / 4 FT. 7 IN.
DÉPLACEMENT, HORS CHARGE	57,00 T / 125 663 LBS
DÉPLACEMENT, CHARGE MAX.	67,00 T / 147 710 LBS
CAPACITÉ RÉSERVOIR CARBURANT	6 200 L / 1 638 US GALS
CAPACITÉ RÉSERVOIR EAU	1 300 L / 343 US GALS
MOTEURS	2 MTU 16V 2000 M96 PUISSANCE 2 435 MHP (STD) 2 X MTU 16V 2000 M96L PUISSANCE 2 638 MHP (OPT)
PROPULSION	TS95P (STD) TS95S (OPT)
VITESSE MAXIMALE EN DÉPLACEMENT LÉGER = 1/3 DE LA CHARGE	45 NŒUDS (*) (MTU 2435) 48 NŒUDS (*) (MTU 2638)
CABINES	4
SALLES DE BAINS	3
CABINES ÉQUIPAGE	2
SALLES DE BAINS ÉQUIPAGE	1
NUMBRE MAXIMAL DE PERSONNES À BORD	16
ÉQUIPEMENT DE SÉCURITÉ	12
CATÉGORIE D'HOMOLOGATION (DIRECTIVE 2013/53/EU)	A

(* LES PERFORMANCES SONT INDICATIVES ET SE RÉFÈRENT AUX ÉQUIPEMENTS STANDARD DE L'EMBARCATION, À 1/3 DE LA CHARGE, SOIT 59 T / 13 007 LBS ; LES PERFORMANCES SONT ESTIMÉES DANS LES CONDITIONS SUIVANTES : MER CALME, ABSENCE DE VENT, TEMPÉRATURE DE L'AIR 25°C, CARENE PROPRE ET HÉLICES RÉGLÉES POUR CES CONDITIONS AVEC 6 PERSONNES À BORD. EN SURCHARGEANT L'EMBARCATION DE 2,0 T / 2 205 LBS, LA VITESSE MAXIMALE DIMINUE DE 1 NŒUD. LA PRÉSENTE BROCHURE EST SANS VALEUR LÉGALE ET N'A PAS VALEUR DE CERTIFICATION.

TECHNICAL DATA - PRELIMINARY

LOA = LENGTH OVERALL ISO 8666	25.55 M / 83 FT 10 IN
LH = HULL LENGTH ISO 8666	22.85 M / 75 FT 10 IN
H MAX = CONSTRUCTION HEIGHT FROM BOTTOM TO RADARARCH	6.33 M / 20 FT 9 IN
HT = MINIMUM TRANSPORT HEIGHT FROM KEEL	5.87 M / 19 FT 3 IN
MAXIMUM BEAM	5.86 M / 19 FT 3 IN
DRAFT FULLY LADEN	1.40 M / 4 FT 7 IN
DISPLACEMENT, UNLADEN	57.00 T / 125663 LB
DISPLACEMENT, FULLY LADEN	67.00 T / 147710 LB
FUEL TANK CAPACITY	6200 L / 1638 US GALS
WATER TANK CAPACITY	1300 L / 343 US GALS
ENGINES	2 X MTU 16V 2000 M96 POWER 2435 MHP (STD) 2 X MTU 16V 2000 M96L POWER 2638 MHP (OPT)
PROPULSION	TS95P (STD) TS95S (OPT)
MAXIMUM SPEED AT LIGHT DISPLACEMENT = 1/3 LOAD	45 KNOTS* (MTU 2435) 48 KNOTS* (MTU 2638)
CABINS	4
HEADS	3
CREW CABINS	2
CREW HEADS	1
MAXIMUM NUMBER OF PEOPLE ON BOARD	16
SAFETY EQUIPMENT	12
HOMOLOGATION CATEGORY (DIRECTIVE 2013/53/EU)	A

(* PERFORMANCES ARE APPROXIMATED AND THEY REFER TO THE STANDARD EQUIPMENT OF THE BOAT, AT 1/3 OF LOAD CORRESPONDING TO 59 T / 13007 LB. PERFORMANCES ESTIMATED AT THE FOLLOWING CONDITIONS: CALM SEA, ABSENCE OF WIND, 25°C AIR TEMPERATURE, CLEAN HULL AND SPECIAL PROPELLERS SETTED FOR THOSE CONDITIONS AND 6 PEOPLE ON BOARD. OVERLOADING THE YACHT BY 2.0 T / 2205 LB TOP SPEED DECREASES OF 1 KNOT. THIS BROCHURE HAS NO LEGAL OR CERTIFICATION VALUE WHATSOEVER.

ТЕХНИЧЕСКАЯ ИНФОРМАЦИЯ - ПРЕДВАРИТЕЛЬНО

LOA = ПОЛНАЯ ДЛИНА ISO 8666	25,55 М / 83 ФУТ. 10 ДЮЙМ.
LH = НАИБОЛЬШАЯ ДЛИНА КОРПУСА СУДНА ISO 8666	22,85 М / 75 ФУТ. 10 ДЮЙМ.
H MAX = СТРОИТЕЛЬНАЯ ДЛИНА ОТ ДНИЩА ДО РАДАРНОЙ АРКИ	6,33 М / 20 ФУТ. 9 ДЮЙМ.
HT = МИНИМАЛЬНАЯ ТРАНСПОРТНАЯ ВЫСОТА ОТ КИЛЯ	5,87 М / 19 ФУТ. 3 ДЮЙМ.
ГАБАРИТНАЯ ШИРИНА КОРПУСА СУДНА	5,86 М / 19 ФУТ. 3 ДЮЙМ.
ОСАДКА В ПОЛНОМ ГРУЗУ	1,40 М / 4 ФУТ. 7 ДЮЙМ.
ВОДОИЗМЕЩЕНИЕ, БЕЗ ГРУЗА	57,00 Т / 125663 ФУНТ.
ВОДОИЗМЕЩЕНИЕ, В ПОЛНОМ ГРУЗУ	67,00 Т / 147710 ФУНТ.
ОБЪЕМ ТОПЛИВНОГО БАКА	6200 Л / 1638 ГАЛ.США
ОБЪЕМ БАКА ВОДЫ	1300 Л / 343 ГАЛ.США
ДВИГАТЕЛИ	2 X MTU 16V 2000 M96 МОЩНОСТЬ 2435 МНР (СТАНД) 2 X MTU 16V 2000 M96L МОЩНОСТЬ 2638 МНР (ОПТ)
ПРИВОД	TS95P (СТАНД) TS95S (ОПТ)
МАКСИМАЛЬНАЯ СКОРОСТЬ ПРИ ВОДОИЗМЕЩЕНИИ ПОРОЖНЕМ = 1/3 ЗАГРУЖЕННОСТИ	45 УЗЛОВ* (MTU 2435) 48 УЗЛОВ* (MTU 2638)
КАБИНЫ	4
САУЗЛЫ	3
КАБИНЫ ЭКИПАЖА	2
САУЗЛЫ ЭКИПАЖА	1
МАКСИМАЛЬНОЕ КОЛИЧЕСТВО ЛИЦ НА БОРТУ	16
СИСТЕМЫ БЕЗОПАСНОСТИ	12
КАТЕГОРИЯ СЕРТИФИКАЦИИ (ДИРЕКТИВА 2013/53/EU)	A

(* ХАРАКТЕРИСТИКИ ЯВЛЯЮТСЯ ОРИЕНТИРОВОЧНЫМИ И ОТНОСЯТСЯ К СТАНДАРТНОМУ ОБОРУДОВАНИЮ СУДНА, ПРИ 1/3 ЗАГРУЖЕННОСТИ, ЧТО СООТВЕТСТВУЕТ 59 Т / 13007 ФУНТ., ПАРАМЕТРЫ ОПРЕДЕЛЕНА ПРИ СЛЕДУЮЩИХ УСЛОВИЯХ: ШТИЛЬ, ОТСУТСТВИЕ ВЕТРА, ТЕМПЕРАТУРА ВОЗДУХА 25°C, ЧИСТЫЙ КОРПУС И СПЕЦИАЛЬНЫЕ ВИНТЫ, ПРЕДУСМОТРЕННЫЕ ДЛЯ ТАКИХ УСЛОВИЙ, И 6 ЧЕЛОВЕК НА БОРТУ. ПРИ ДОПОЛНИТЕЛЬНОЙ ЗАГРУЗКЕ СУДНА НА 2,0 Т / 2205 ФУНТ. МАКСИМАЛЬНАЯ СКОРОСТЬ СНИЖАЕТСЯ НА 1 УЗЕЛ. ДАННАЯ БРОШЮРА НЕ НОСИТ ЮРИДИЧЕСКИЙ ИЛИ СЕРТИФИКАЦИОННЫЙ ХАРАКТЕР.